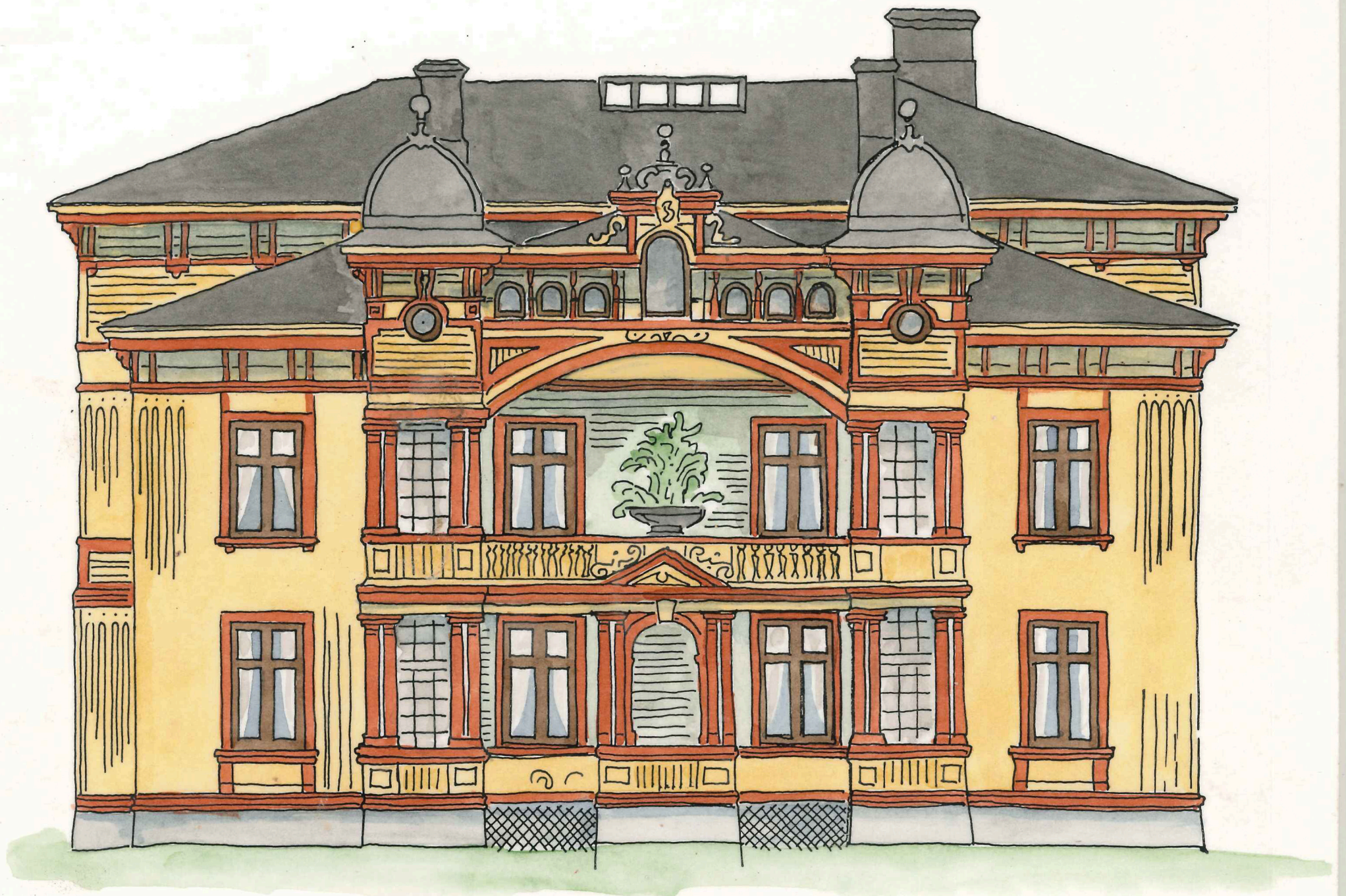


# Villa Strömsvik i Trollhättan



## Beskrivning

I ett höjdläge invid Göta älv i Trollhättan byggdes 1895 villa Strömsvik. Byggnaden var direktörsbostad till den intilliggande sågbladsfabriken Stridsberg & Björk.

Byggnaden har en överdådig arkitektur med variationsrik träpanel med bl. a. våningsband och profilerade konsoler, klassicerande portal med kolonetter, verandor, småspröjsade fönster och plåtklädda lökkupoler. Strömsvik är ett ytterst värdefullt exempel på det sena 1800-talets påkostade villaarkitektur.

## Färgsättning

Färgsättningarna vid denna tid var kontrastrika och de konstruktiva dragen i fasaderna betonades gärna. Strömsvik har en kraftfull ursprungsfärgsättning med gul fasad (70% ljusockra eller 40% järnoxidgul), listverk och fönsterom-fattningar i rött (100% engelskt rött) samt mörkbruna fönsterbågar (100% brun linoljefärg). Dessutom har väggarna inne i verandorna haft en ljusgrön färg (ca 80% zinkgrön).