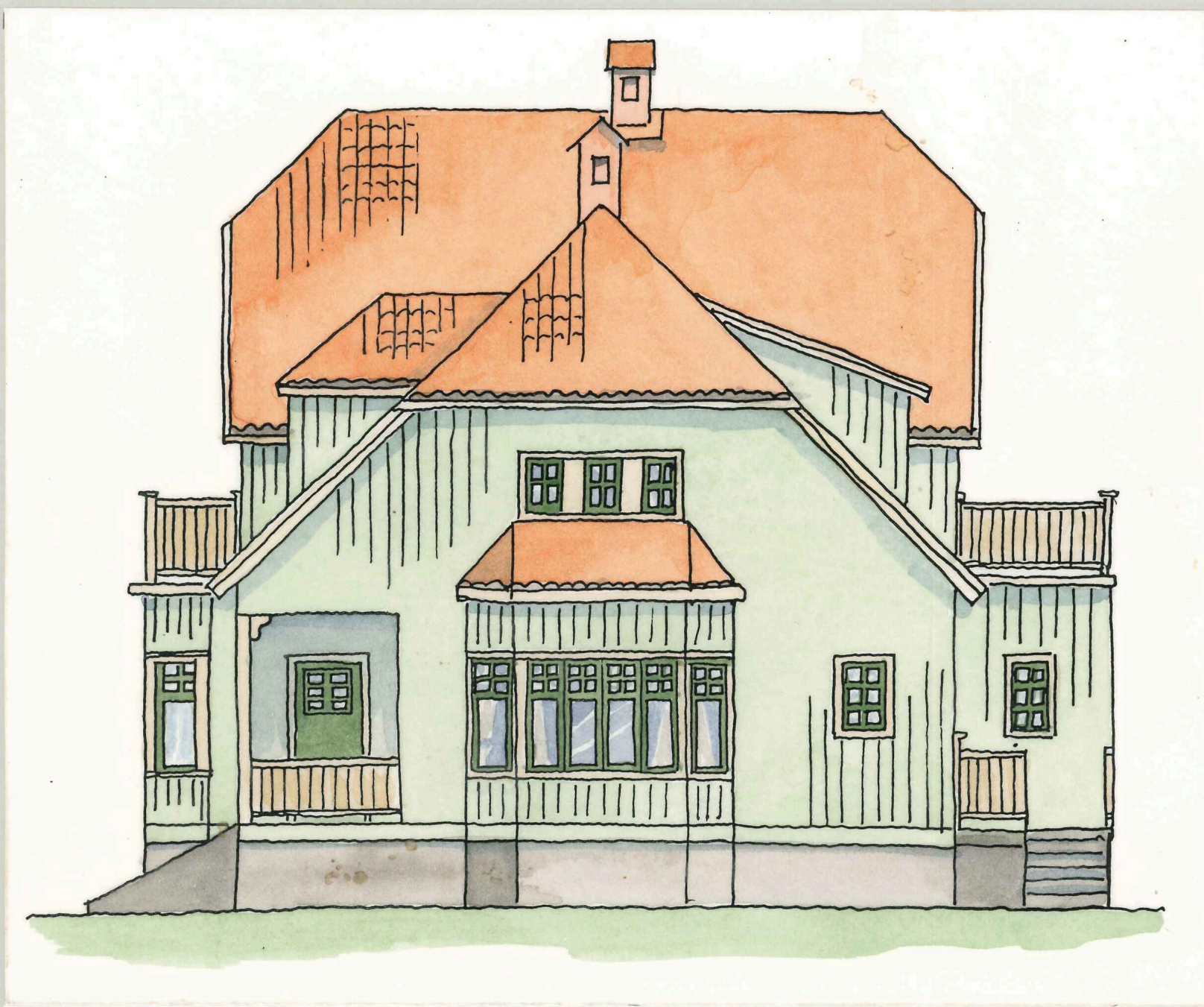


Sommarvilla i Skogsryd



Beskrivning

Järnvägen mellan Borås och Herrljunga drogs fram på 1860-talet. Detta var en av förutsättningarna för den sommarville-bebyggelse som förmögna boråsare började uppföra invid Öresjö mot 1800-talets slut.

Denna villa i Skogsryd, högt ovanför Öresjö, uppfördes 1909 av grosshandlare Adolf Andersson efter ritningar av boråsarkitekten Herman Göransson.

Huset är på tidstypiskt sätt uppförd i engelsk villastil med höga smala skorstenar, oregelbunden planlösning och fasader med balkonger och burspråk.

Färgsättning

Den ursprungliga färgsättningen på denna villa gick i grönt med en mycket ljus grön fasad (ca 5% kromoxidgrönt) mörkgröna bågar (ca 85% kromoxidgrönt) samt ljus gräddgula eller beige omfattningar och snickerier, några procent ockragul eller brun umbra linoljefärg (lik NCS 1010-G90Y).