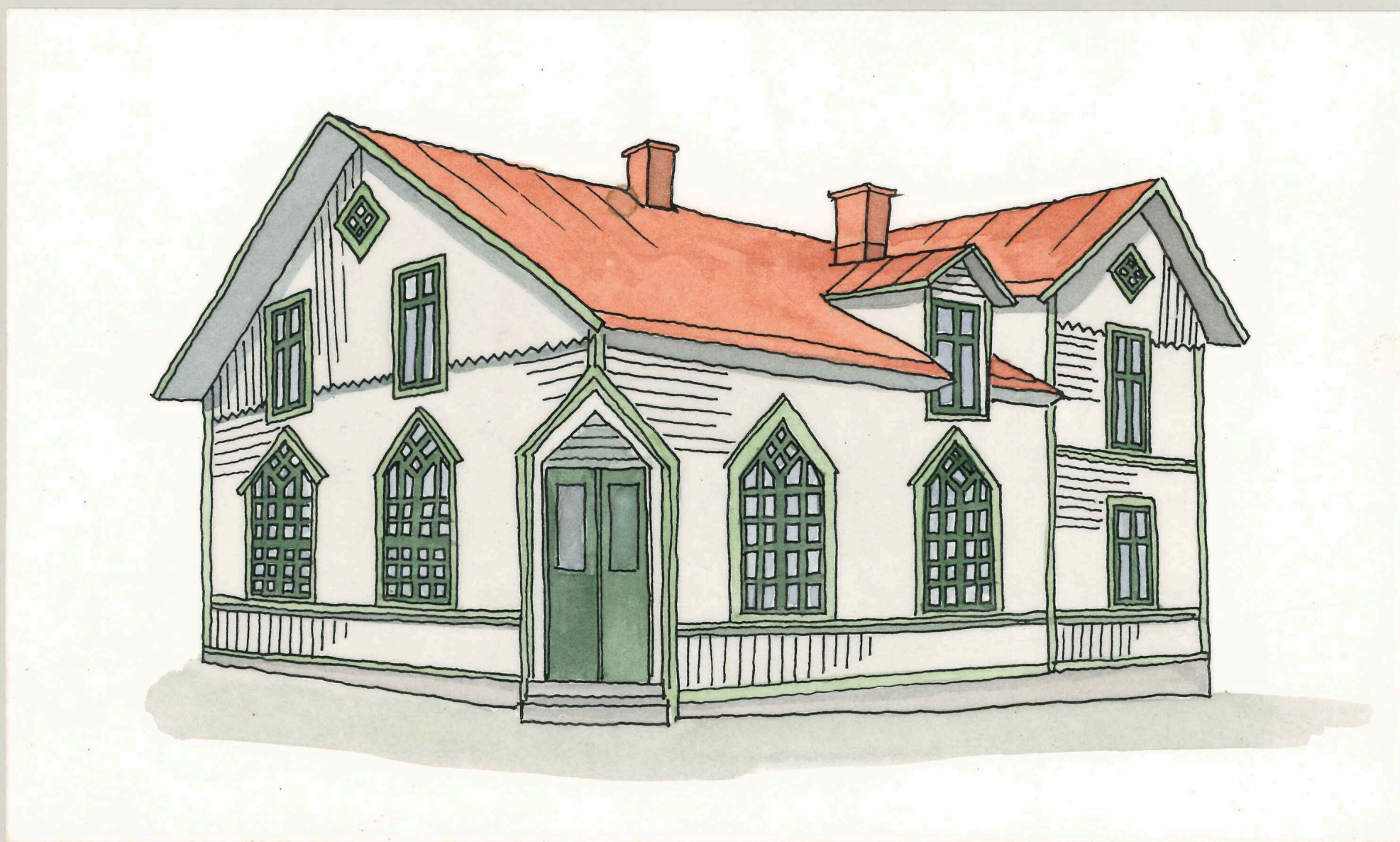


Pianofabrik i Herrljunga



Beskrivning

I centrala Herrljunga ligger Berglings pianofabrik. Byggnaden uppfördes på 1910-talet som baptistkyrka men blev ganska snart pianofabrik. På 1920- och 30-talen var Herrljunga något av musikinstrumentens Mecka med 10-15 orgel- och pianofabriker.

Verkstaden finns inrymd i den gamla samlingsalen. Byggnaden är exteriört klädd med stående och liggande fasspontpaneler. Fönstren minner om byggnadens förflutna som kyrka. På taket ligger plåt.

Färgsättning

Pianofabrikens originalfärgsättning är karaktäristisk för sekelskiftet med en ljus gråvit fasad (lik 10% grå umbra). Fönstren och listverket är markerade med en mellangrön nyans (lik 40% kromoxidgrön). Bågfärgen var något svår att fastställa. Antingen var det en mörkgrön nyans (100% kromoxidgrön) eller också en rödbrun nyans (lik 100% mörkockra). Båda förefaller rimliga som ursprungskulör.