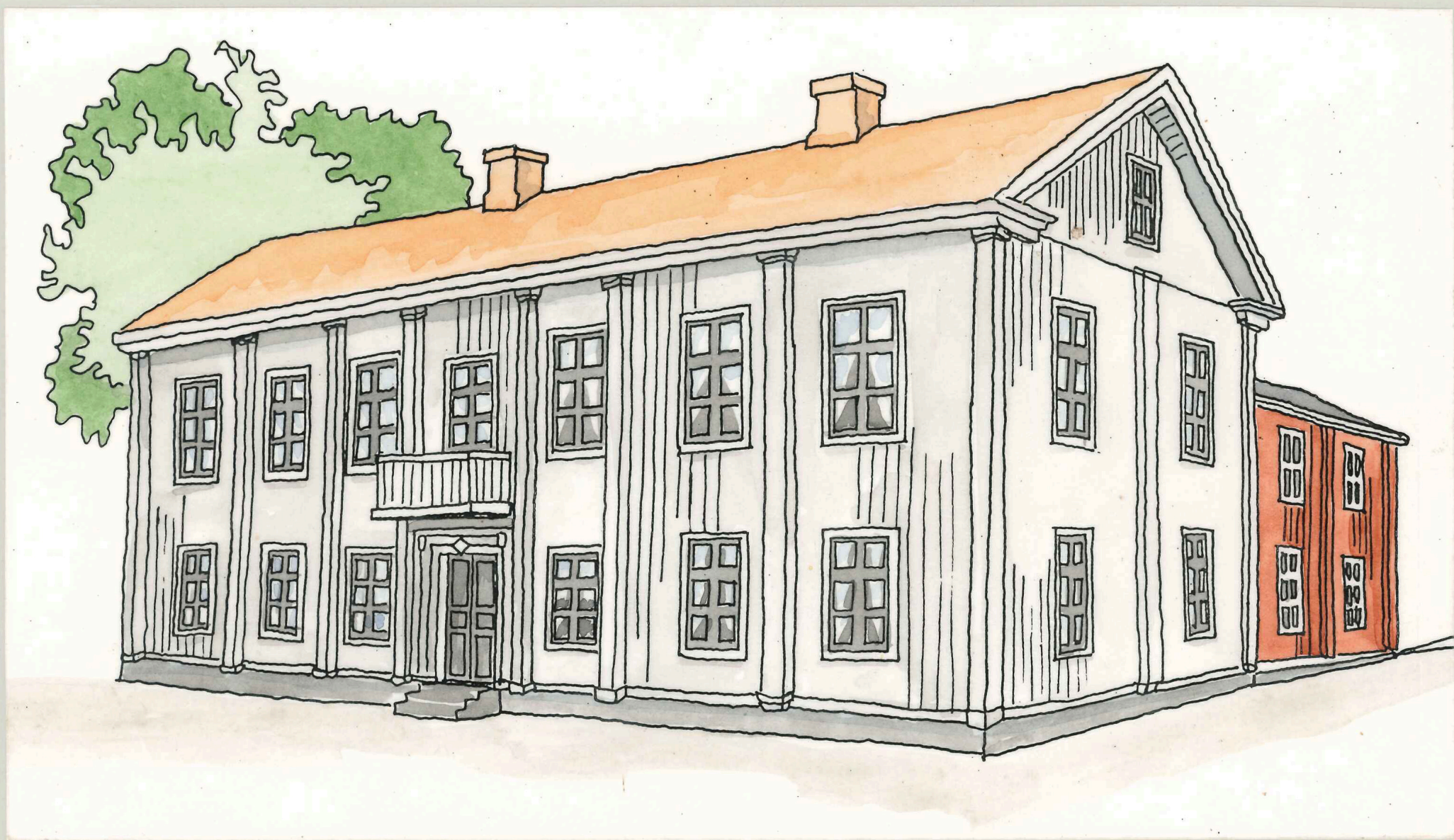


# Lillienstjernska gården i Åmål



## Beskrivning

Kvarteren kring det s. k. Plantaget i Åmål avdelades redan vid stadens grundande på 1640-talet.

Den timrade byggnaden uppfördes efter branden 1777 av brukspatron Johan Åberg. Huset är klätt med locklistpanel och har inklädda knutlådor som likt pilastrar delar in fasaden och ger ett klassicistiskt uttryck.

## Färgsättning

Framfasaderna målades redan från början med linoljefärg medan gårdsfasaden och det lilla huset utmed sidogatan fick en enklare prägel med faluröd slamfärg. Först på 1900-talet har hela byggnaden fått samma färg.

Under en skarpt gul plastfärg har den faluröda gårdsfasaden och framsidans en ljus grå linoljefärg tagits fram.

De två understa färgskikten på framfasaden är båda karaktäristiska för perioden. Det allra understa är en ljus gråvit nyans (lik 10% grå umbra). Det kan antingen röra sig om ursprungsfärgen eller också en gråvit grundfärg.

Fönsterbågar och entrédörrar har en mörkt grå färg (lik 80% grå umbra). Portalen är också grå men ej fullt lika mörk (lik 40% grå umbra).