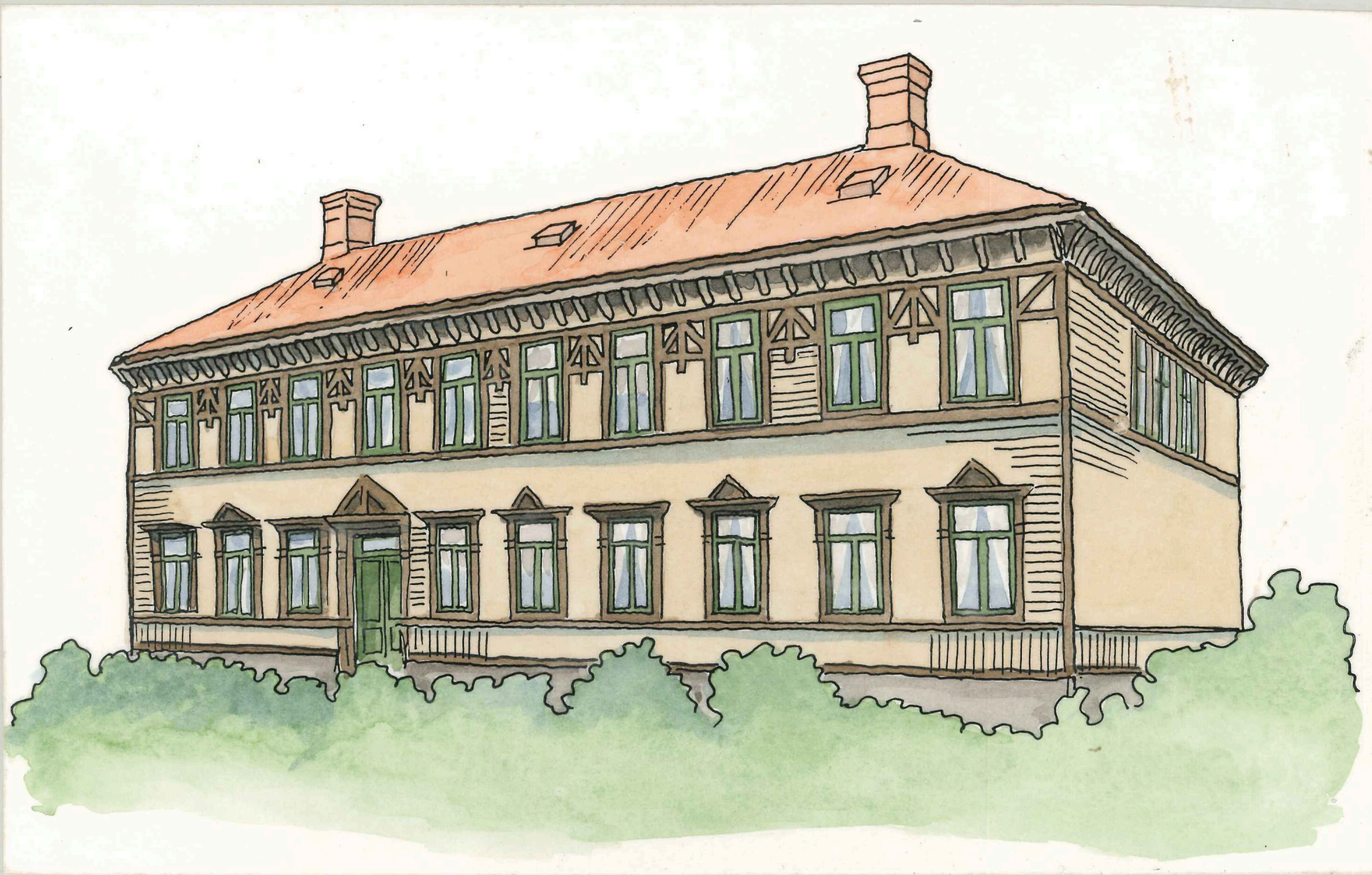


Kv. Freja i Borås



Beskrivning

I hörnet Kungsgatan/Skolgatan i Borås ligger detta lilla hyreshus uppfört i timmer 1885. Byggnaden är ritad av arkitekt Lars Kellman och var ett av hans tidigaste uppdrag i Borås. I övrigt domineras kvarteret av hyreshus och en del villabebyggelse från tiden kring 1900.

Fasaderna är klädda med stående och liggande fasspontpanel och har rika fasadutsmyckningar. Huset är ett mycket välbevarat exempel på den vid tiden så populära panelarkitekturen.

Färgsättning

Färgdokumentationen avslöjade åtta lager färg på fasaderna. Ursprungsfärgsättningen gick i den då populära brunbeiga skalan.

Fasaderna var målade i en beige oljefärg (40% brun umbra). Listverk, fönsterom-fattningar och takfot var mörkare bruna (80% brun umbra). Fönsterbågarna var mörkt gröna (lik ca 96% zinkgrön med ca 3% svart).