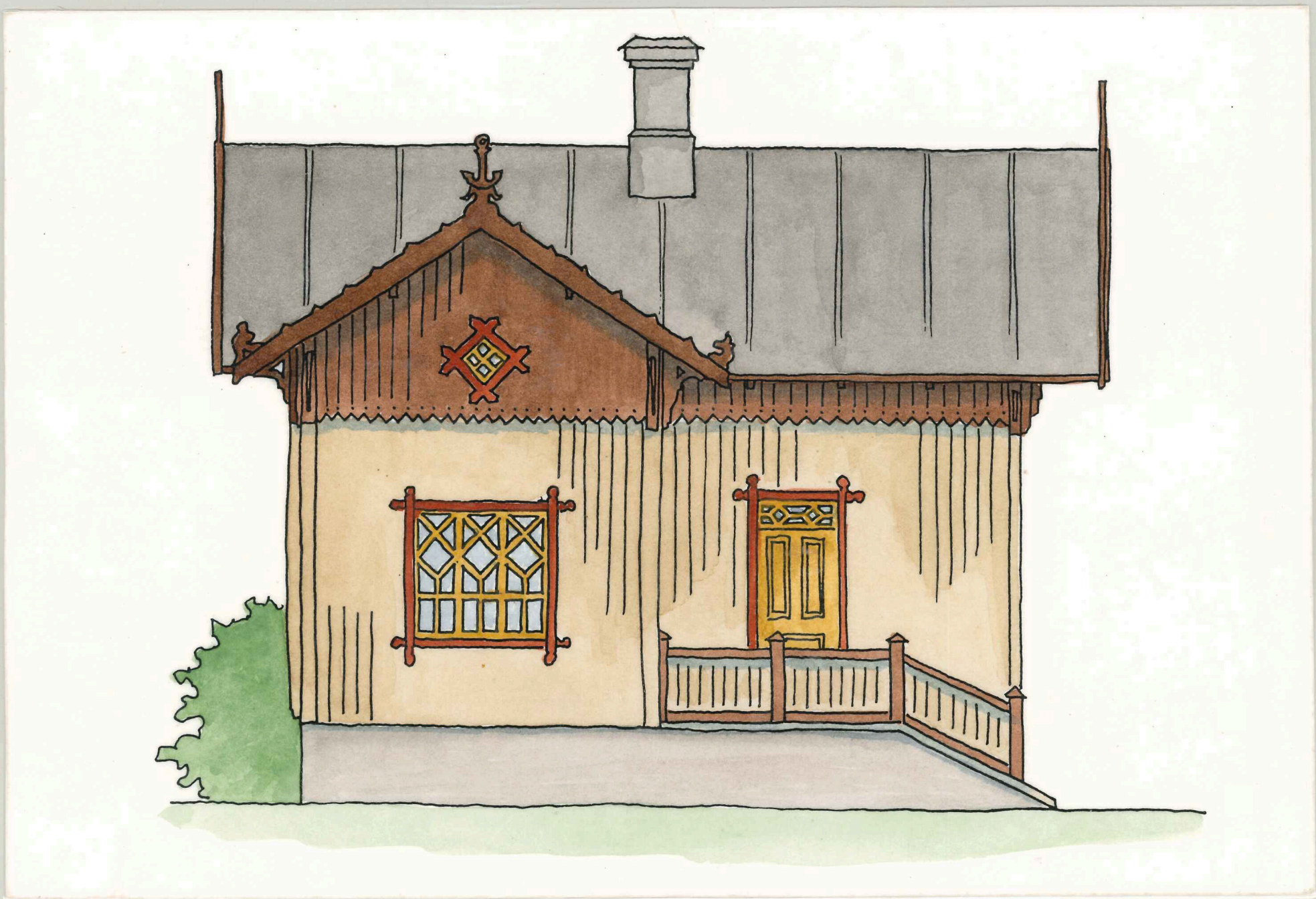


# Kanalvakt i Trollhättan



## Beskrivning

Utmed Trollhätte kanal finns ett flertal små kanal- och slussvaktarbostäder uppförda. De tillhör kanalbolagets enhetligt utformade bostadshus, byggd i en väl genomförd schweizerstil under 1800-talets slut och 1900-talets början.

Kännetecknande för bostadshusen är de stora taken, de profilerade taktassarna, de rikt utformade fönsteromfattningarna och den sågtandade överlappande panelen i gavelröstena. Husen har också varit målade på ett speciellt sätt med mörka gavelrösten och ljusare bottenvåningar.

## Färgsättning

Denna lilla kanalvaktarbostad är delvis förändrad men ett litet orginalfönster finns bevarat och ursprungsfärgen gick att rekonstruera till stora delar.

Fasaden i bottenvåningen har varit beige (40% brun umbra linoljefärg). Gavelpartierna var mörkare bruna (lik 100% mörkockra eller brunockra, lik NCS 5040-Y40R eller 5030-Y40R). Bågarna har varit gula (85% guldockra) och fodren engelskt röda (100% engelskt röd linoljefärg). Dörrbladet är försvunnet och kan möjligen ha varit varit ådringsmålade, vilket var populärt vid denna tid. Här har dörren fått samma färg som fönsterbågarna.