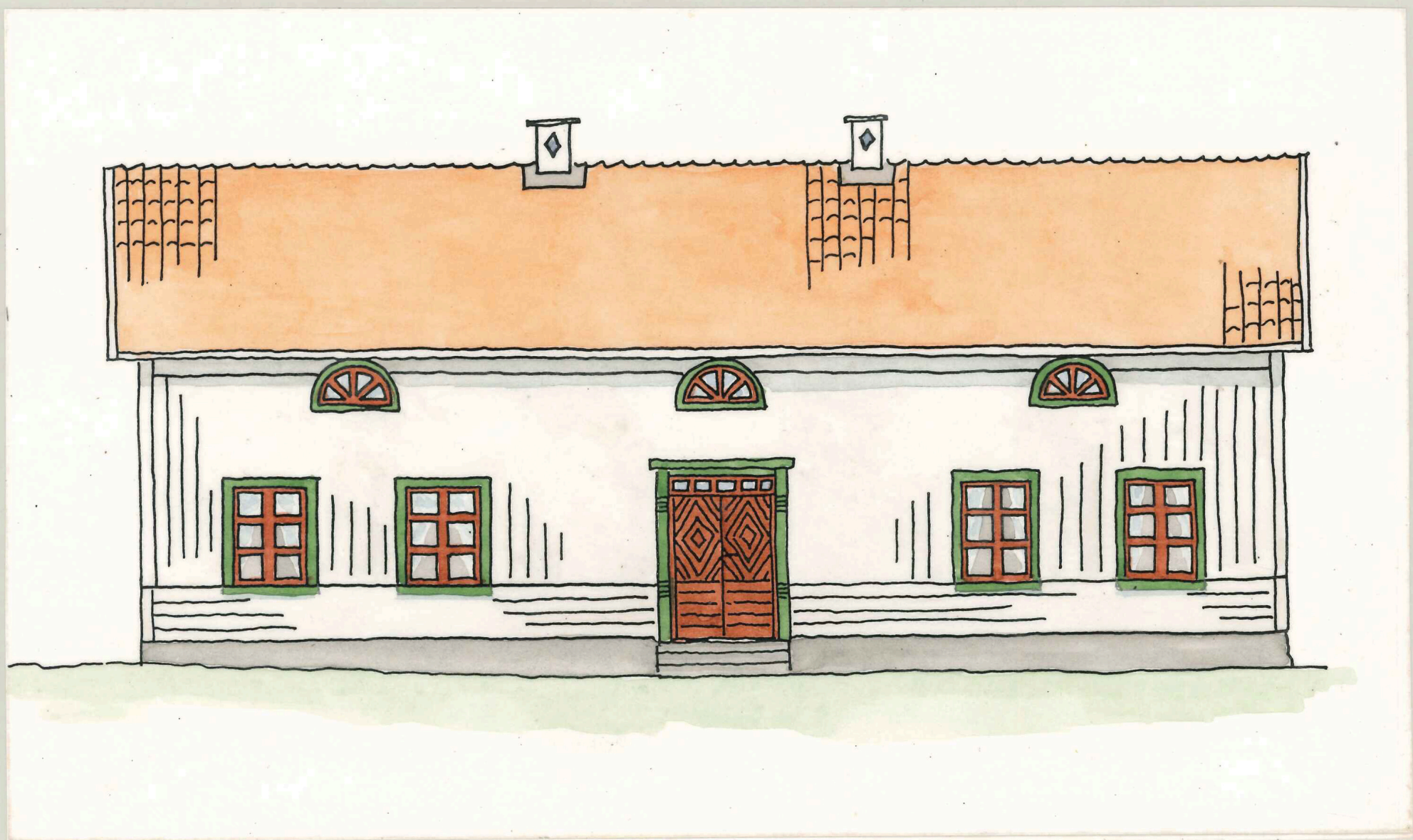


Hinnared i Mark



Beskrivning

I kanten av Viskans breda dalgång i Horred ligger denna bondgård med mangårdsbyggnad från 1840-talet, ladugård och smedja.

Mangårdsbyggnaden är ett fint exempel på den så kallade boråsarkitektur som blev vanlig i Borås med omnejd efter stadsbranden 1827.

Karaktäristiskt för denna Karl-Johanstil är främst halvmånefenstren under takfoten, påkostade fönsteromfattningar och en bröstning i liggande panel.

Färgsättning

Fasaden har varit mycket ljust gråvit (antingen blyvit linoljefärg som grånat med tiden eller också vit färg med en aning kimrök i). Fönstersnickerierna var oväntat färgrika med omfattningar i grönt (lik 100% zinkgrönt) och bågar i engelskt rött (100% engelskt röd linoljefärg).

Färgsättningen av fönsterfodren skiljer sig från den gängse bilden av stenimiterande grå snickerier vid denna tid, men ansluter till Karl-Johantidens förtjusning för starka färger och hårda kontraster i inredningsmodet.

Den vita fasadfärgen följer tidens trend och skall med säkerhet imitera modematerialet marmor. Förebilden var troligen de stora förläggargårdarna som av tradition varit vita.