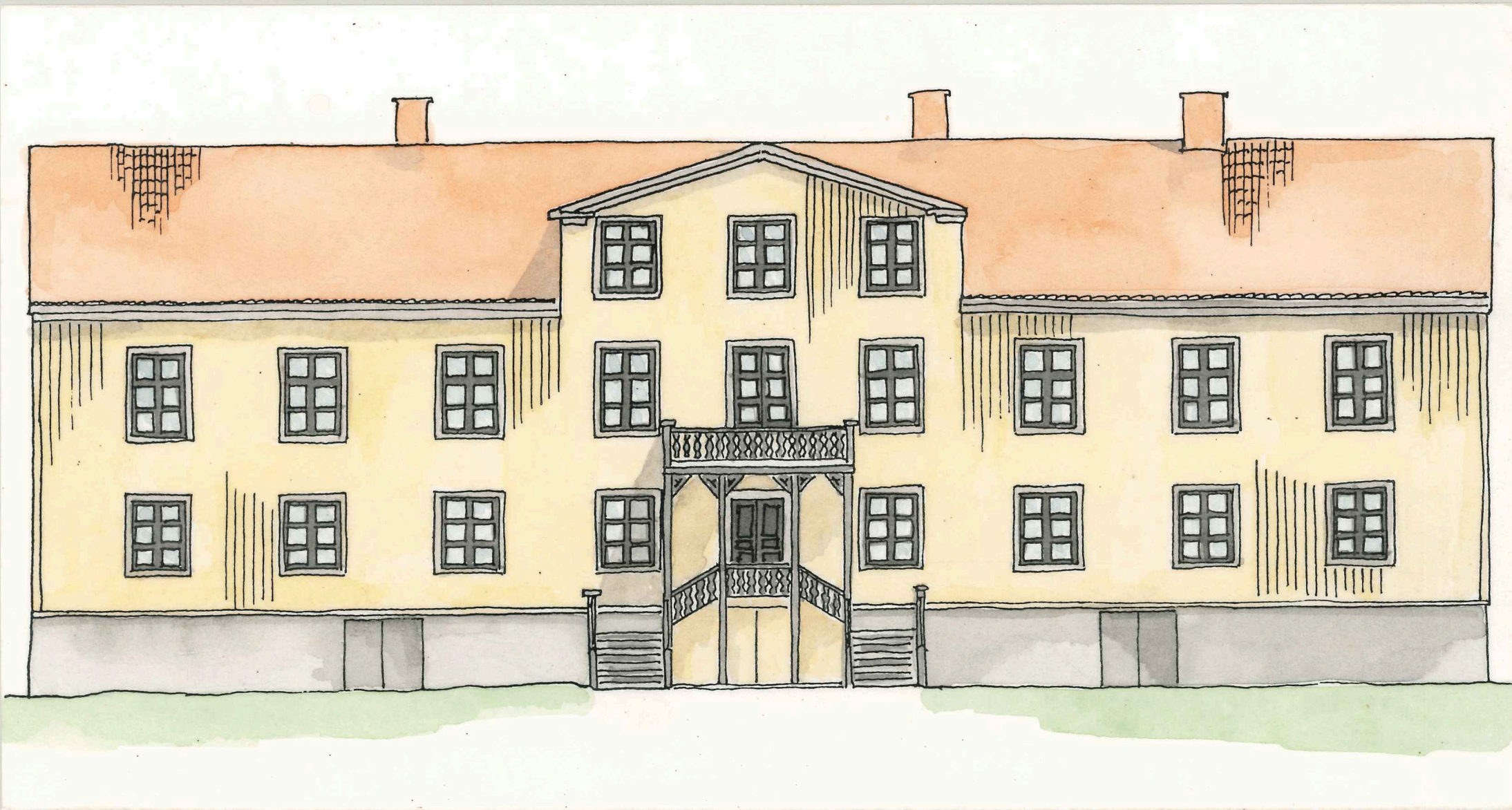


# Stora Byggningen i Tollered



## Beskrivning

Tollereds samhälle har vuxit fram kring Nääs fabriker, en textilindustri som anlades på 1830-talet

Stora Byggningen uppfördes 1835-36 som bostad för disponenten på Nääs fabriker, J.T. Berg. Huset var den första disponentbostaden och markerar än idag centrum i brukssamhället Tollered.

Stora Byggningen har byggts om i flera omgångar och innehåller idag lägenheter.

## Färgsättning

Stora Byggningen har genomgått ett flertal förändringar men partivis finns den ursprungliga panelen bevarad. I övervåningen finns också en del av de gamla fönstren i behåll.

Färgsättningen följer den för perioden så karaktäristiska gulgrå med ockragula fasader (30% guldockra) och snickerier i olika grå, stenimiterande nyanser. Fönsterfoder, veranda-stolpar och takfot var grå (lik 60% grå umbra). Balusterdockorna på verandan och fönsterbågarna var mycket mörkt gråsvarta (100% grå umbra). Balusterdockorna på balkongen och utsmyckningen på verandan var mörkt grågröna (70% grön umbra).